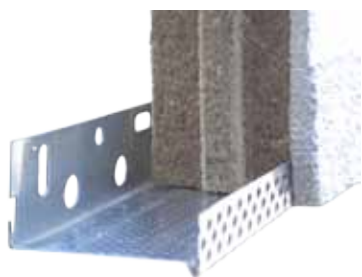


# Profil et angle de socle pour PAVATEX DIFFUTHERM



## Profil en bref

- Profil en forme de U avec goutte-pendante
- Protection de l'isolant contre l'humidité
- Epaisseur adaptée aux panneaux DIFFUTHERM
- Montage facile grâce aux perçages et trous oblongs de diverses grandeurs
- Base pour une exécution sûre et rapide du système

## Support

Le support doit obligatoirement être propre. Toutes les inégalités saillantes ou rentrantes doivent être traitées avant la pose du profil. La résistance, la planéité ainsi que la capacité de charge des crépis existants doivent être vérifiées. Les profils peuvent aussi être fixés sur des supports et châssis en bois.

## Montage

Le montage du profil de socle DIFFUTHERM se fait au début des travaux d'isolation. La largeur des profils de socle est choisie en fonction de l'épaisseur du panneau isolant. Le profil de socle DIFFUTHERM est aligné horizontalement à la hauteur souhaitée (minimum 20 cm au dessus du terrain aménagé) et fixé avec trois vis par mètre linéaire. Pour faciliter l'alignement exact du profil de socle, la face côté paroi est munie de perçages de diverses grandeurs. Pour stabiliser les angles et les profils de socle entre eux, on a recours au connecteur de profil DIFFUTHERM. Aux angles du bâtiment, on emploie le profil d'angle DIFFUTHERM. Celui-ci garantit ainsi la résistance et la stabilité de la zone d'angle. Lors de l'application de l'enduit, la trame descendra jusqu'au bas de la goutte pendante du profil de socle. Après le montage des profils de socle, les panneaux DIFFUTHERM sont mis en place selon les prescriptions de pose figurant dans le cahier technique «Isolation thermique extérieure à crépir (ITE), en fibres de bois DIFFUTHERM». Les joints des panneaux et des trames doivent être décalés par rapport au joint du profil de socle. Pour réduire au minimum le risque de déchirure dans la zone du joint du profil, PAVATEX recommande d'utiliser les profils à emboîter avec trame du fournisseur d'enduit. Au besoin, le profil de socle DIFFUTHERM sera placé sur une bande d'étanchéité afin d'éviter des remontées d'humidité entre celui-ci et le support.

## Caractéristiques

Propriété	Unité	Valeur
Dilatation thermique linéaire	K	env. $23 \times 10^{-6}$
Classe de résistance au feu	-	A1

## Unités de vente

	Largeur profil*	Conditionnement	Longueur utile
Profil de socle	60 mm	10 Pces/paquet	25m
Profil de socle	80 mm	10 Pces/paquet	25m
Profil de socle	100 mm	10 Pces/paquet	25m
Profil de socle	120 mm	10 Pces/paquet	25m
Profil d'angle de socle	60 mm	10 Pces/paquet	0.73m
Profil d'angle de socle	80 mm	10 Pces/paquet	0.73m
Profil d'angle de socle	100 mm	10 Pces/paquet	0.73m
Profil d'angle de socle	120 mm	10 Pces/paquet	0.73m
Connecteur	-	100 Pces/paquet	-

\* La largeur du profil doit être égale à l'épaisseur de l'isolant.

### PAVATEX FRANCE SARL

70290 Champagny  
France  
[www.pavatex.fr](http://www.pavatex.fr)

### Conseils et commandes



cout d'un appel local